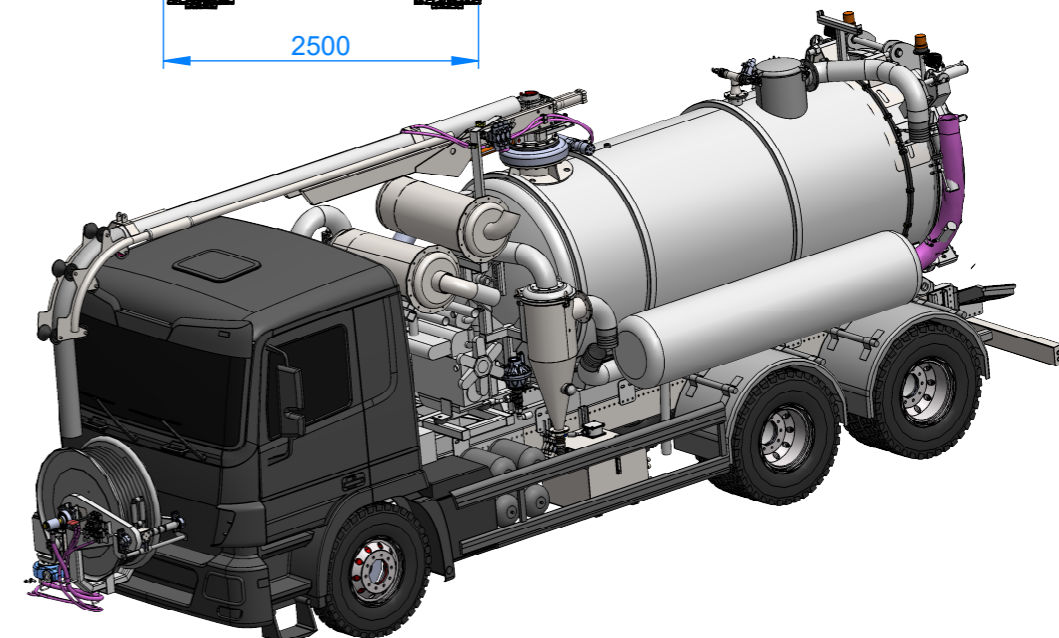
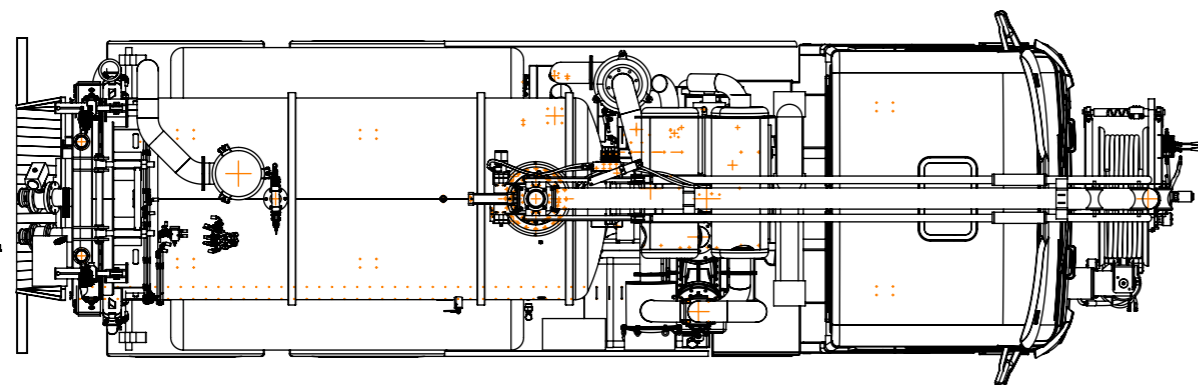
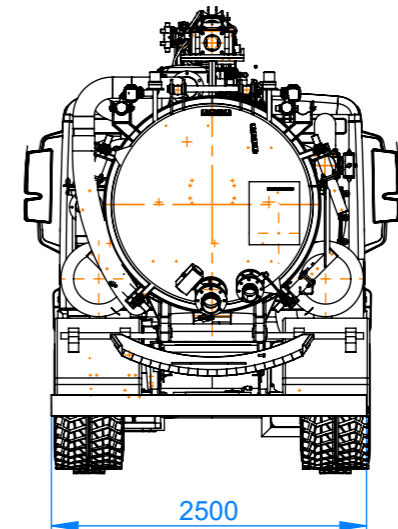
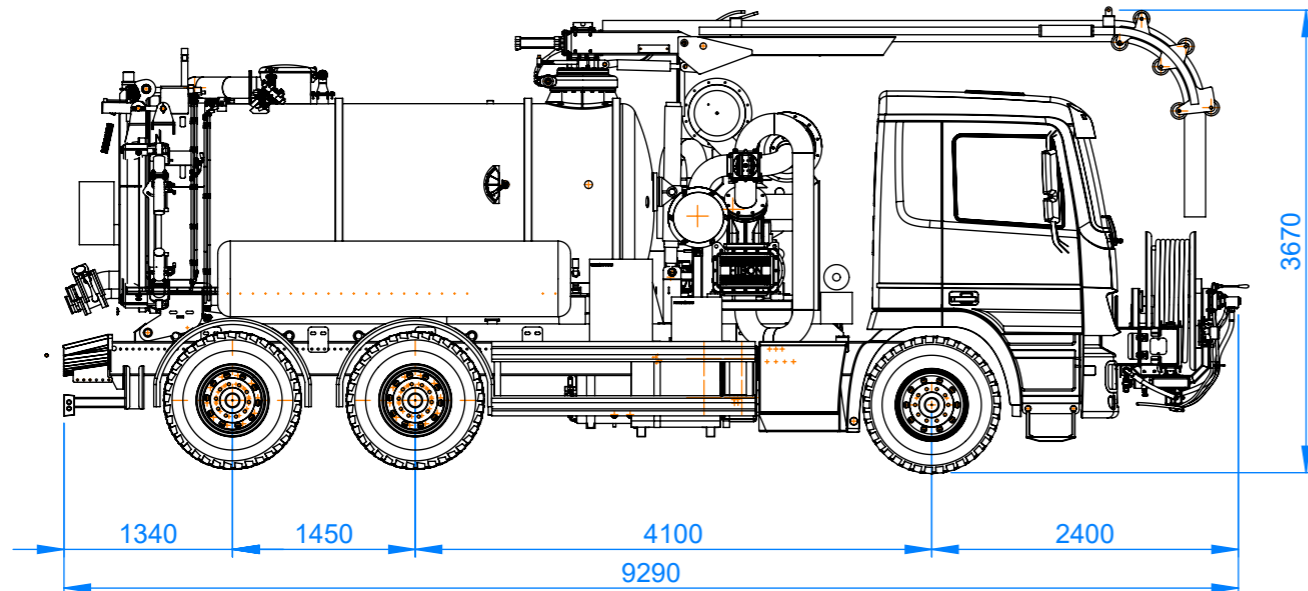


DİKKAT !!!

- 1 - Resim üzerinden ölçü aleti ile ölçü almayın.
- 2 - Formu veya ölçüsü değişen resimleri Proje ve Maliyetlendirme Departmanı'na bildiriniz.
- 3 - Resim üzerinde kontrol eden kişiden başkası değişiklik yapamaz.
- 4 - Kesim yapılmadan önce resimdeki ölçüleri kontrol ediniz.



TOLERANSLAR TOLERANCES				TALASLI İMALAT STANDARDI MACHINING PROCES TOLERANCE		DIN 3141 ISO 1302			
ÇEŞİTLİ KAYNAK İMALATLARI İÇİN ÖLÇÜ STANDARDI DIMENSIONAL VARIATION WELDMENT TOLERANCE				EN-ISO-13920 BF		KAYNAK KALİTE STANDARDI WELDING TOLERANCE		D EN 5817	
ÇEŞİTLİ KAYNAK İMALATLARI İÇİN BOY VE AÇI STANDARDI LENGTH AND ANGLE TOLERANCE				EN-ISO-13920 B		KAYNAK İMALATI İÇİN BELİRTİLMİYEN ÖLÇÜ TOLERANSI DEVIATION FOR INCEREMENTAL DIMENSIONING		± 1 mm	
ÇEŞİTLİ KAYNAK İMALATLARI İÇİN DOĞRUSALLIK DÜZLEMSELLİK VE PARELELLİK STANDARDI STRAINGHNETSS - EVENNESS AND PARALELİSMTOLERANCE				EN-ISO-13920 G		GENEL TOLERANSLAR GENEARAL TOLERANCE		DIN ISO 2768 m	
						FORM VE POZİSYON GENEL TOLERANSLAR TOLERANCES OF FORM POSITION		DIN ISO 1101	
ÇİZEN DRAWN BY		ADI SOYADI NAME SURNAME	TARİH DATE	İMZA SING	MIKTAR QUANTITY	AĞIRLIK (KG.) MASS (KG.)	SERİ/ŞASİ NO SERIAL/CHASIS NO	SAYFA NO PAGE NR	
KONTROL CONTROL		M.O.SIRKECI	27.09.2022					1/1	
ONAY APPROVAL		M.ŞİMŞEK	27.09.2022		MALZEME MATERIAL	STOK KODU STOCK CODE	BEYANNAME DECLARATION		
ÖLÇEK SCALE		G.AKIN	27.09.2022						
		1:60							
Bu dökümanın tüm hakları Akın Export'a aittir. Bu dökümanın üzerine kesinlikle ekleme yapılamaz,tamamı yada bir parçası başka bir amaç için kullanılamaz.					PARÇA / MONTAJ ADI PART / ASSEMBLY NAME		FABRİKA NUMARASI FACTORY NUMBER		ANTET FORMAT
					MONTAJ KOMPLESİ				A3